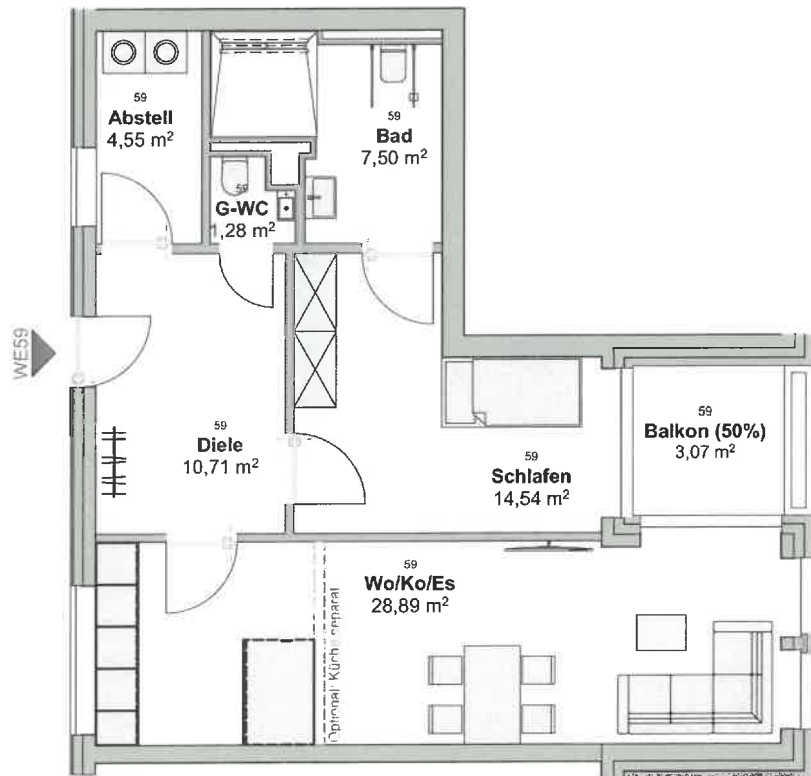
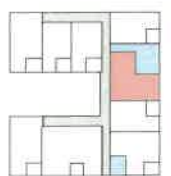


Wohnung WE59

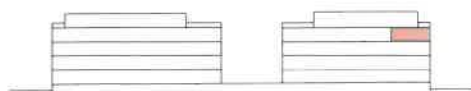
Raumname	m ²
Abstell	4,55
Bad	7,50
Balkon (50%)	3,07
Diele	10,71
G-WC	1,28
Schlafen	14,54
Wo/Ko/Es	28,89
	70,54 m²



*Sämtliche Angaben zu den Grundrissen erfolgen nach Aussage Dritter, dienen der Vorabinformation und stellen kein vertragliches Angebot dar. Für die Richtigkeit und Vollständigkeit kann daher keine Gewähr übernommen werden. Änderungen in der Planung und Ausführungsart bleiben ausdrücklich vorbehalten. Die im Grundriss angegebenen Quadratmeterangaben sind Zirka-Angaben. Diese Maße können sich im Zuge der Ausführungsplanung ändern. Die in den Grundrissen und Plänen etwa eingezeichneten Einbauten sowie Ausstattungselemente dienen lediglich der Anschauung und gehören nicht zum Ausstattungsumfang. Ein Anspruch auf diese Leistungen besteht nicht. Balkone, Loggien und Terrassen sind mit 50% ihrer Grundfläche enthalten, Dachterrassen mit 25% ihrer Grundfläche.



■ Wohneinheit
■ Laubengang
■ Treppenhaus
 Lage im Grundriss



Lage im Schnitt



Maßstab
1:100